

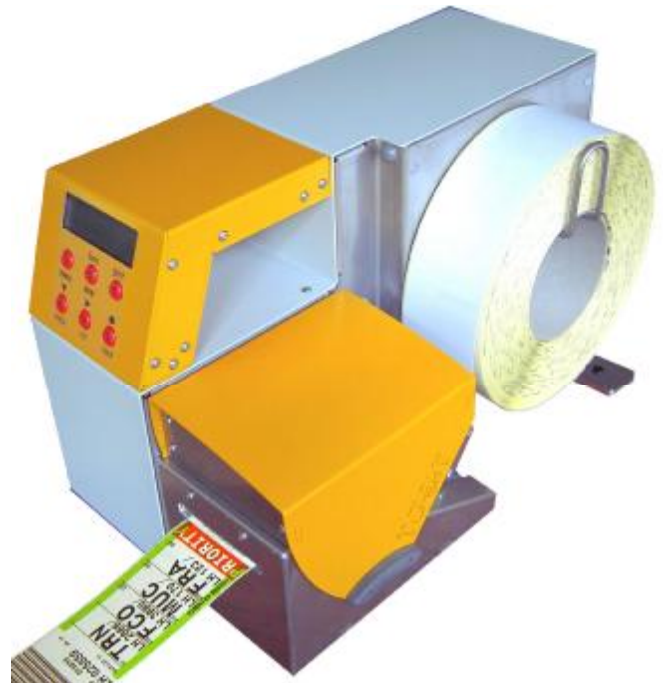


# Pegasus<sup>300C</sup>



Mit dem *Pegasus<sup>300C</sup>* präsentiert die F+D Feinwerk- und Drucktechnik GmbH einen speziell für den Check-In konzipierten Baggage-Tag-Drucker. Der Drucker ist direkt für Monochrom- und Zweifarben-Thermodirektdruck einsetzbar.

- Ø Kleiner und leichter Thermodirekt drucker
- Ø Airline Protokolle umschaltbar
- Ø Spannungsversorgung mit automatischer Umschaltung
- Ø USB Interface
- Ø Halbautomatischer Papiereinzug
- Ø Unterstützt Zweifarben direkt-druck



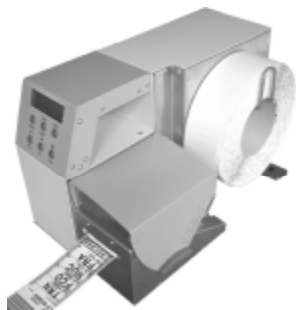
Der *Pegasus<sup>300C</sup>* bedruckt thermosensitive Baggage-Tags im Direktdruckverfahren. Durch die Verwendung von speziellem, zweifarbigem Thermopapier\* können Baggage-Tags noch markanter gestaltet werden.

Die robuste Mechanik, gepaart mit einer leistungsstarken Elektronik und einem hochauflösenden Thermodruckkopf sind beim *Pegasus<sup>300C</sup>* in ein ansprechendes Design verpackt.

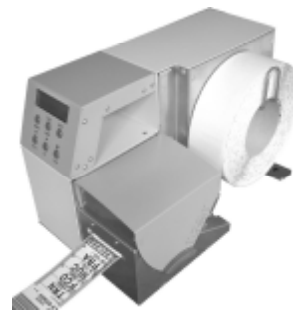
Zusätzlich gibt es eine optionale RFID-Codiereinrichtung für die gängigen Transponder-Standards.

\* F+D ist auch Lieferant von Verbrauchsmaterialien wie Thermopapiere und Baggage Tags nach Kundenwunsch

## Baggage Tag Drucker



# Pegasus<sup>300C</sup>



## Technische Daten

Variante:	<i>Pegasus<sup>300C</sup></i>
Verfahren:	Thermodirektdruck (Monochrom <b>und</b> Zwei-Farben-Druck)
Auflösung:	300 dpi
Druckgeschwindigkeit:	50-150 mm/s
Druckbreite:	54 mm
Schriftarten:	Frei skalierbare Systemfonts, optional: ladbare Bitmap-Fonts und True-Type <sup>®</sup> -Fonts
Barcodes:	Code 2 of 5 Interleaved, Code 2 of 5 Industrial, Code 39, Code 128, EAN 8, EAN 13, EAN 128, PDF 417A und Datamatrix
Prozessor:	Intel 32 bit
Speicher:	16 MB RAM, 2 MB Flash
Schnittstellen:	RS 232C 4800 - 38400 Bd, USB1.1, Parallel IEEE 1284 ECP (optional)
Bedienfeld:	6 Bedientasten, beleuchtetes LCD mit 2 x 16 Zeichen
Etikettenmaterial*:	Thermopapier / Zweifarben Thermopapier, Etikettenhöhe 660 mm (26 Zoll), Etikettenbreite: 54 mm, Rollendurchmesser: max. 175 mm, Kerndurchmesser: 76 mm
Etikettenrückzug:	ja
Überwachungen:	Halbautomatischer Papiereinzug, Papierende, Tag-Entnahme-Sensor (LTS), Synchronisation: Reflex- / Durchlichtverfahren, "Vor-Ende"-Sensor
Maße: H x B x T in mm	201 x 193 x 350
Gewicht:	6,4 kg
Netzanschluss:	230 / 115 V automatisch, 50 / 60 Hz, Nennstrom 1,1 / 2,2 A
Umgebungsbedingungen:	10 - 40° C, 20 - 80 % Luftfeuchtigkeit (nicht kondensierend)
Ausstattung:	Abreißkante
Optionen:	RFID-Einrichtung (ISO 15693 / 13,56 MHz)
Zulassung:	CE, GS, cULus, FCC Part 15 Class B
Ansteuerung:	Gemäß dem Parametric Baggage Tag Data Concept der AEA Revised Edition 2002, CUSS
	* F+D ist auch Lieferant von Verbrauchsmaterialien wie Thermopapiere und Baggage Tags nach Kundenwunsch

### Der Firmenverbund für Entwicklung, Produktion und Vertrieb von Thermodruckern und Zubehör



**FEINWERK- UND  
DRUCKTECHNIK GMBH**  
Kirchenstraße 38 D-69239 Neckarsteinach  
Tel.: +49 (0) 6229 7000 Fax: +49 (0) 6229 70067  
Email: [info@FuDDruck.de](mailto:info@FuDDruck.de)  
Internet: [www.FuDDruck.de](http://www.FuDDruck.de)



**HALBLEITER-IMPORT  
UND -VERTRIEBS GMBH**  
Rosenstr.1 D-66787 Wadgassen  
Tel.: +49 (0) 6834 96070 Fax: +49 (0) 6834 960737  
Email: [hiv-gmbh@t-online.de](mailto:hiv-gmbh@t-online.de)  
Internet: [www.hiv-gmbh.de](http://www.hiv-gmbh.de)